



**MATZEN SCHLAUCH-TECHNIK**  
HIGH-TEMP · HIGH-TECH · HIGH-FLEX

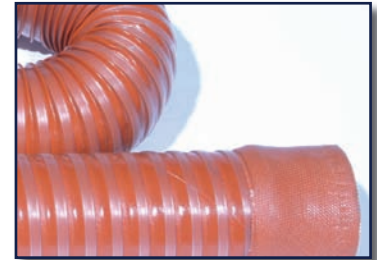


Für die internationale Luftfahrt stellt die **MST-Group** Schläuche und Formteile zum Einsatz in den Bereichen ECU/ECS, APU, Kabinenklimatisierung, Belüftung und Kühlung, Grey-Water von Galley und Lavatory her. Diese Komponenten decken, bei Bedarf isoliert oder beheizt, einen Temperaturbereich zwischen  $-85^{\circ}\text{C}$  und  $+400^{\circ}\text{C}$  ab.

Quick-Connector und ultraleichter Klimaschlauch, entwickelt, um den spezifischen Anforderungen der führenden Flugzeughersteller zu entsprechen, sind ein weiterer

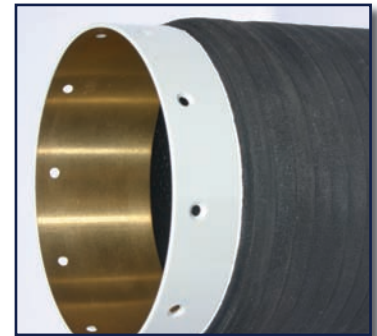


Beitrag der **MST-Group** zur Optimierung im Bereich der Beschaffung und Montage bei gleichzeitiger Reduzierung des Gesamtgewichts.



Mit Austrittsmanschetten für den Treibstoffnotablass, Schläuchen zur Belüftung von Pilotenanzügen, Faltenbälgen für die Abdichtung von Treppen und Drainageschläuchen für Kondensate sind zuverlässige **MST-Produkte** an Bord.

Unter allen definierten Einsatzbedingungen werden **MST-Produkte** den höchsten Anforderungen an Qualität und maximale **Sicherheit** gerecht und gewährleisten höchste **Verfügbarkeit**.





# TRANSMOTIVE



Fahrzeug- und Motorenhersteller erhalten von der **MST-Group** dauerhaft zuverlässige Schläuche, Bälge und Krümmer für Luftansaugung, Turboaufladung sowie Kühlwasser- und Ölkreisläufe. Die Verwendung leistungsfähiger Werkstoffe und modernster Verbindungstechnologie ermöglicht den Einsatz von **MST-Systemkomponenten** auch bei sehr hohem Druck und extremen Temperaturen bis +280° C, wie sie aus hoher Leistungsdichte moderner Motoren und schwierigen Umfeldbedingungen resultieren.

Die innovative Verpresstechnologie verbindet hochelastische **MST-Bälge** direkt mit Metallrohren zu einem komplexen Leitungssystem als Beitrag zur Optimierung im Bereich der Beschaffung und Montage. Zur Zusatzaustattung gehören auch akustische und thermische Isolierungen sowie elektrische Beheizung.



**MST-Klimaschläuche** und Formteile überzeugen auch im Bahn und Schiffbau durch einfache Montage mittels Schnappverschluß und bestem Brandschutz.

Unter allen definierten Einsatzbedingungen werden **MST-Produkte** den anspruchsvollsten Anforderungen an Qualität und maximale **Lebensdauer** gerecht und gewährleisten höchste **Einsatzbereitschaft**.





# INDUSTRY

Im Maschinen- und Anlagenbau sind **MST** Schläuche, Bälge und vielfältige Formteile die flexiblen Komponenten in den Leitungen. Sie stellen beim Verdichten, Be- und Entlüften, Heben, Befüllen, Abdichten, Leiten, Schützen und Beheizen die Kompensation von Bewegungen effizient sicher. Wesentliche Verwendungsbereiche sind die Ausstattung von Generatoren und Kompressoren, Handhabungs-/Vakuumtechnik, Abwasserführung und -behandlung sowie die industrielle Trocknung in denen extrem belastbare und flexible Schläuche Grundlage eines reibungslosen Einsatzes sind.



Für differenzierte Anwendungsbedürfnisse hat **MST** ein exklusives Schlauchsortiment mit den Qualitäten „Premium – Standard – Low Cost“ geschaffen, das dem Anwender ein optimales Kosten-/Nutzenverhältnis bietet.

Unter allen definierten Einsatzbedingungen werden **MST**-Produkte den anspruchsvollsten Anforderungen an Qualität und maximale **Belastbarkeit** gerecht und gewährleisten höchste **Wirtschaftlichkeit**.



Die **MST-Group** hat mit der Entwicklungs- und Servicetochter **MST Sys-Tech** eine anwendungsorientierte Integrationsplattform geschaffen, die intern und extern auf den Gebieten Joint-Development, System-Engineering und System-Integration operiert.

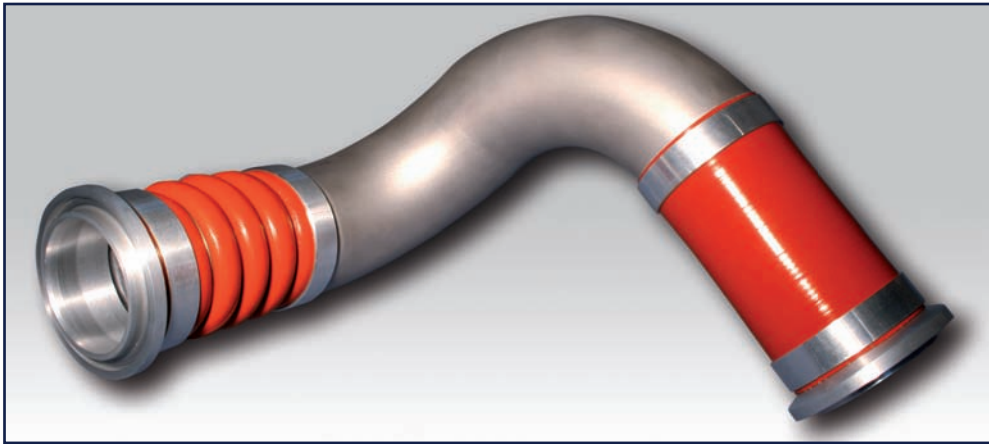
Den Bereichen F+E und Produktion stehen für Entwicklungen und Pilotprojekte ein umfangreich ausgestattetes Technikum zur Verfügung.

Ein wichtiges Aktivitätsfeld ist die Erarbeitung von höchsten internen Standards und Spezifikationen, die die Grundlagen für die Bewertung und Beschaffung von Material und Dienstleistung darstellen.

Das Ergebnis ist eine beständig hohe Produktqualität.

Die Mitarbeiter der Anwendungstechnik unterstützen kompetent und in engem Dialog Kunden und Projekt, bis mit einem einsatzbereiten und serienfähigen Produkt die Aufgabenstellung erfolgreich gelöst ist.

Die in Lüneburg angesiedelte zentrale Qualitätssicherung der **MST-Group** stellt sicher, dass die geltenden internationalen Standards an allen Fertigungsstandorten angewandt werden.





COMPANY

Seit seiner Gründung 1992 ist **MST Matzen Schlauch-Technik** ein inhabergeführtes Unternehmen, das sich kontinuierlich dynamisch fortentwickelt. Im Vordergrund der lebendigen Firmenphilosophie stehen Verlässlichkeit, Nachhaltigkeit und die stetige Suche nach besseren Lösungen.



Auf der Grundlage von Joint-Development arbeitet **MST**, unterstützt durch ein eigenes Technikum und Engineering, erfolgreich mit internationalen Partnern zusammen. Die Fertigungstiefe reicht bis zu 80 Prozent. Die eingesetzten

Rohmaterialien werden überwiegend innerhalb der MST-Gruppe produziert und vielen Compounds liegen eigene Rezepturen zugrunde. Die Produktion bedient sich modernster Wickeltechniken, Extrusion mit und ohne Festigkeitsträger, Vulkanisation in Heißluftkammeröfen und Dampfautoklaven, Mischwalzwerken sowie Kalandern zum Ausziehen von Gummifolien.

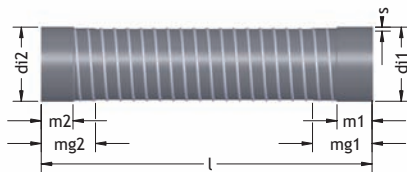
Der Hauptsitz der Unternehmensgruppe **MST** ist Lüneburg. Von der Salzstadt in der Metropolregion Hamburg aus werden der Vertrieb, die Produktionstätten, Entwicklung, Logistik und das Supply-Chain-Management koordiniert.

**MST** verfolgt als globale Strategie mit dem kontinuierlichen Auf- und Ausbau seiner internationalen Standorte das Ziel, einerseits immer in Reichweite der Kunden zu sein, andererseits den Vorteil der flexiblen, reaktionsschnellen mittelständischen Struktur zu erhalten. Die Unternehmensgruppe nutzt dafür Standorte in Deutschland, Großbritannien, Italien\*, Frankreich, Spanien\*, Indien und Malaysia (\*assozierte Partner/Firmen).

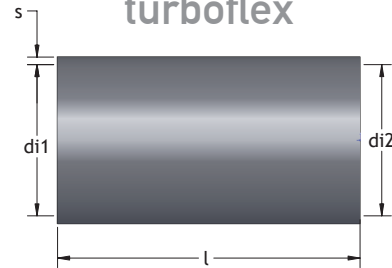


• flexible solutions that work - created in Germany •

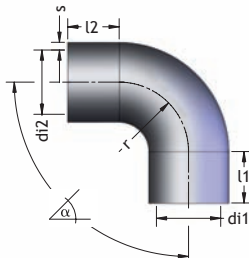
airflex



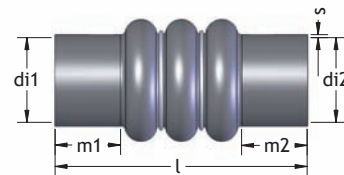
turboflex



moduflex



varioflex



# MST worldwide - close to the customer

## CENTRAL SALES

MST AEROSPACE Ltd. & Co. KG  
Max-Jenne-Strasse 16-20  
DE-21337 Lüneburg/Germany  
Tel. +49(0)4131/789908-0  
Fax +49(0)4131/789908-19  
sales@mst-aerospace.com

MST TRANSMOTIVE Ltd. & Co. KG  
Max-Jenne-Strasse 16-20  
DE-21337 Lüneburg/Germany  
Tel. +49(0)4131/789908-0  
Fax +49(0)4131/789908-19  
sales@mst-transmotive.com

MST INDUSTRY Ltd. & Co. KG  
Max-Jenne-Strasse 16-20  
DE-21337 Lüneburg/Germany  
Tel. +49(0)4131/789908-0  
Fax +49(0)4131/789908-19  
sales@mst-industry.com

## RESEARCH & DEVELOPMENT

MST SYS-TECH Ltd. & Co. KG  
Max-Jenne-Strasse 16-20  
DE-21337 Lüneburg/Germany  
Tel. +49(0)4131/789908-0  
Fax +49(0)4131/789908-19  
r\_and\_d@mst-systech.com

## EUROPEAN HEADQUARTER

MST Matzen Schlauch-Technik  
Ltd. & Co. KG  
Max-Jenne-Strasse 16-20  
DE-21337 Lüneburg/Germany  
Tel. +49(0)4131/789908-0  
Fax +49(0)4131/789908-19  
info@mst-flexduct.com

## Production Sites

- Germany
- United Kingdom
- Italy
- India
- Malaysia



[www.mst-flexduct.com](http://www.mst-flexduct.com)

• flexible solutions that work - created in Germany •